

# 38thファミリーヨットレース

## レース公示

令和6年8月4日（日）  
淡輪ヨットハーバー

“誰でも参加できるヨットレース”



# 第38回ファミリーヨットレース レース公示

1.共同主催 【(一財)大阪府マリーナ協会・大阪ベイ淡輪ヨットクラブ】

## 2.適用規則

セーリング競技規則に定義された「規則」。

本大会はカテゴリーCの大会として類別する。

## 3.日程

令和6年8月4日(日) 「第38回ファミリーヨットレース」

出艇申告 09:00~09:30 (レース本部・ヨットハウス1F会議室)

艇長会議 09:30~10:00 (レース本部・ヨットハウス1F会議室)

予告信号 10:55 全クラス

タイムリミット 15:00(固定) 全クラス

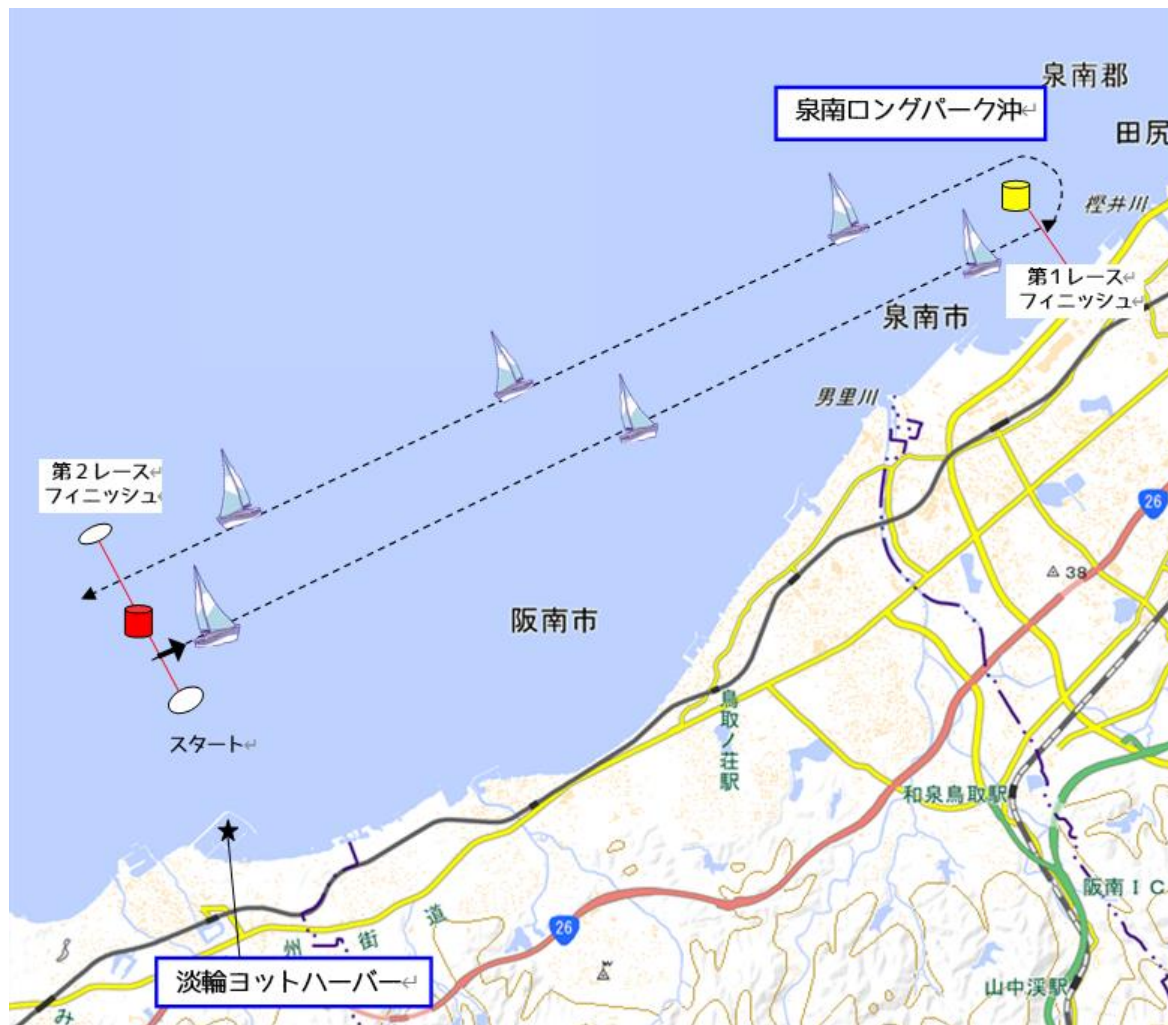
表彰式 17:00~(ただし、レースの終了時刻により変更の可能性あり)

## 4.コース

淡輪ヨットハーバー沖スタート→せんなんりんくう公園沖マーク1を折り返し

→淡輪ヨットハーバー沖フィニッシュ

(※マーク1までを第1レース、スタートからフィニッシュまでを第2レースとする)



## 5.参加資格

全長 20 フィート以上、48 フィート以下のモノハル艇で日本小型船舶検査機構検査済の艇であること。  
シングルハンド艇の参加を認める（オートパイロットの使用可）  
本レース委員会が決定したレーティングを承認する艇。  
第三者賠償責任保険（レース中の事故等に対しても有効なヨット総合保険等）に加入している艇。  
有効な船検証、小型船舶操縦士免許を取得していること。

## 6.参加申込み

**申込み締切日**： 令和6年7月21日（日）厳守

所定の申込み用紙に必要な事項を記入のうえ、出艇料・参加料を添えてハーバー事務所もしくは、現金書留又は銀行振込にて申し込み下さい。

申込書等に未記入並びに不備がある場合は、申し込みの受付はいたしませんのでご注意ください。  
帆走指示書等は後日、淡輪ヨットハーバー及び大阪ベイ淡輪ヨットクラブ ホームページ上に掲載予定です。

## 7.出艇料及び参加料

出艇料 5,000 円 参加料 2,000 円（乗員1人当たり 弁当・保険代等含む）

レース中止又は、締切後の参加取り消しについては、出艇料及び参加料はお返しいたしません。

### 参加料等振込先

◎池田泉州銀行 <sup>みさきちょう</sup> 岬町支店 普通 3024720 ファミリーヨットレース

**振込人の名前の前に艇名の明記をお願いします。**

## 8.申込み先及び、お問合わせ先

淡輪ヨットハーバー内 ファミリーヨットレース実行委員会

〒599-0301 大阪府泉南郡岬町淡輪 6190 番地

TEL 072-494-2335 FAX 072-494-2005

E-mail tannowa.yh@nifty.com

## 9.クラス分け

競技はクラスA・Bの2クラスに分けて行います。クラス分けの基準はレース委員会にて決定します。

## 10.順位の決定

レース委員会が定めたレーティングによりTCFを採用し、所要時間にTCFを乗じた修正時間によって順位を決定する。同一修正時間の艇がある場合は、TCFの小さい艇を上位とする。

これでタイが解けない場合は、付則A7による。

## 11.出艇申告（レース本部・ヨットハウス1F会議室）

受理時には、クラス別ゼッケンを貸与し、乗員人数分の弁当（夏場ですのでクーラーBOX をご持参ください。）をお渡しします。

受付時刻に遅れた場合は、レース委員会では出艇申告を受理しないこともあります。

## 12.艇長会議（ヨットハウス前 屋外 予定）

レース公示及び帆走指示書の変更、追加事項、その他の連絡事項などの通告を行います。

### 13.再レース

天候、その他の事情により、レースを中止または取消した場合には、再レースは行いません。

### 14.安全規定

個人用浮揚用具（ライフジャケット）を出航から着岸まで装備しなければならない。

個人用浮揚用具は、常に着用しなければならない。

レース予定海域で使用できる携帯電話を携帯しなければならない。

### 15.責任の所在否認

このレガッタの競技者は、自分自身の責任で参加する。規則4「レースすることの決定」参照。

主催団体は、レガッタの前後（回航中、事前事後の係留期間を含む）、期間中に生じた物理的損害または身体障害もしくは死亡によるいかなる責任も負わない。

### 16.賞

参加者全員の中から抽選で旅行クーポン券が当たります。各クラスの1・2・3位にカップ。その他にもユニークな賞品を検討しております。

### 17.出入港届（外来参加艇）

外来参加艇は淡輪ヨットハーバーに入港時、及びレース終了後の出港時には必ずハーバー事務所に入出港届を提出して下さい。レース参加申込み時に、入出港予定日を必ず記入して下さい。

レース委員会より係留バースを指定します。但し、淡輪ヨットハーバーの空きバースが少なく、艇数・艇種により（特に32ft越えの艇）申込締め切り前にエントリー受付を終了する可能性があります。エントリー受付締め切り後、係留場所はホームページ上に掲載予定です。

**注※ 前日の3日（土）の入港は19：00以降入港できませんのでご注意ください。**

レース開催日前後1週間ビジターレース参加艇の係留費は無料となります。(7/28~8/11の間)

### 18.レース本部の所在

レース中、下記の通りレース本部が設置されます。

期間 令和6年8月4日(日) 9：00~18：00迄

所在 ヨットハウス1階会議室

TEL 090-4645-2228（当日のみ有効）

上記の期間以外の連絡先は、淡輪ヨットハーバー事務所へ

TEL 072-494-2335

### 19.個人情報の利用

参加者から頂いた個人情報は、関係機関へのレース情報の提供、緊急時の連絡用、キャンペーン、イベント等の案内状等の発送に利用します。

### 20.注意事項

主催者は、レース公示及び帆走指示書の変更がある場合は、公式掲示板にて公示します。

期間中ハーバー内での艇内トイレの使用は禁止します。各艇から出るゴミ等は、必ず分別して所定の場所に捨てて下さい。